

Zděná chata v Novohradských horách (JČ)



Josef Maruška
+420 606 879 999
maruska@korunark.cz

3.690.000,-
za nemovitost

Rekreační chaty jsou v této oblasti nabízeny poměrně často. Těch rekonstruovaných s polohou na okraji vesnice a výhledem do zeleně však bývá v nabídce málo. Lokalita: Vesnice Klení se nachází cca 5 km severně od Benešova nad Černou a je ideální základnou pro Vaše výlety po krásných a zdravých Novohradských horách. Přímo za chatou vstupujete do lesa, cca 2 km od chaty je Velký Klenský rybník do 15 km máte většinu vrcholků Novohradských Hor. Popis chaty: Chata s jedním podlažím a obytným podkrovím se nachází nad vesnicí ve svahu na úpatí hory Vysoký Kámen. Má zastavěnou plochu 74 m². V současnosti obsahuje čtyři pokoje a obytnou plochu cca 90 m². V chatě se nachází: • Velký obývací pokoj s kuchyňským koutem a vstupem na zahradu • Velká koupelna, WC a schody do podkroví, kde jsou dvě ložnice • Samostatně přístupný druhý apartmán, zatím bez kuchyňky a koupelny Při rekonstrukci byla provedena výměna střešní krytiny, zateplení fasády a výměna oken. Uvnitř byly také provedeny opravy štuků a povrchů podlah (většinou dlažby). Chata má novou koupelnu se sprchovým koutem a v obývací místnosti je ještě nepoužitá kuchyňská linka. Celková plocha pozemků činí 773 m². Vedle chaty se nachází pouze okrasná zahrada a naproti chatě na druhé parcele je krytý bazén se zázemím pro Váš odpočinek. K chatě patří vrt s pitnou vodou, septik a elektropřípojka. Máte zde fakticky jen dva sousedy. Proč žít právě zde: Benešov nad Černou je vstupní branou do překrásných Novohradských hor „takové malé, ještě neobjevené Šumavy“ s nádhernými zákoutími a minimem turistů. Dostatek srážek zajišťuje zdravé lesy, které neumírají na kůrovce. Tady začíná rozlehlý lesní hvozd o rozměrech přibližně 20 x 10 km. V okolí naleznete lesnaté vrcholky kolem 700-1100 m n. m., vrchoviště a rašeliniště, rašelinné rybníky s čistou vodou. Intenzivní zemědělství zde nenajdete, pouze louky s pasoucím se dobyt看em. K dispozici jsou místa pro koupání, možnosti občerstvení...

Město:	Benešov nad Černou	Typ nemovitosti:	Dům, vila
Subtyp nemovitosti:	Chata	Operace:	Prodej
Vlastnictví:		Stav objektu:	dobrý
Zastavěná plocha:	74 m ²	Vlastní pozemek:	699 m ²
Plocha podlahová:	90 m ²	PENB:	G - Mimořádně nevhodná



REALITNÍ KANCELÁŘ



REALITNÍ KANCELÁŘ



KORUNA RK
REALITNÍ KANCELÁŘ



REALITNÍ KANCELÁŘ



KORUNA RK
REALITNÍ KANCELÁŘ



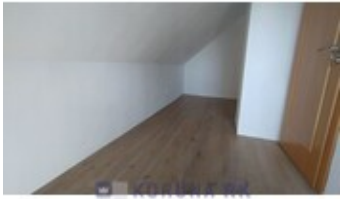
KORUNA RK
REALITNÍ KANCELÁŘ



KORUNA RK
REALITNÍ KANCELÁŘ



KORUNA RK
REALITNÍ KANCELÁŘ



KORUNA RK
REALITNÍ KANCELÁŘ



KORUNA RK
REALITNÍ KANCELÁŘ



REALITNÍ KANCELÁŘ



KORUNA RK
REALITNÍ KANCELÁŘ



REALITNÍ KANCELÁŘ



REALITNÍ KANCELÁŘ



REALITNÍ KANCELÁŘ



REALITNÍ KANCELÁŘ



KORUNA RK
REALITNÍ KANCELÁŘ



REALITNÍ KANCELÁŘ



REALITNÍ KANCELÁŘ



REALITNÍ KANCELÁŘ



REALITNÍ KANCELÁŘ



REALITNÍ KANCELÁŘ



REALITNÍ KANCELÁŘ



REALITNÍ KANCELÁŘ



REALITNÍ KANCELÁŘ



REALITNÍ KANCELÁŘ